

Новый узкий
имплантат axis

Ø 3.3 мм

с соединением 2.44 мм

tag dental

Узкий имплантат axis

Одно соединение для всех диаметров



Одно соединение

Внутренний шестигранник
2,44. Одинаковый для всех
имплантатов Ø3.30-Ø6mm



Имплантаты

Переключение платформы



Супраструктуры

Перевернутая коронка
Вогнутый профиль

Мы рады представить наш новый узкий имплантат Axis, пополняющий линейку имплантатов TAG и завершающий реализацию концепции одинакового соединения для имплантатов любого диаметра. Узкий имплантат оснащен внутренним шестигранным 2,44 мм соединением, соответствующим соединению имплантатов всех других диаметров. Геометрия имплантатов основана на принципе переключения платформ, позволяющего качественно увеличить объем мягких тканей.

Исключительные особенности конструкции позволяют обеспечить полную совместимость линейки имплантатов. Вся продукция проходит тщательный контроль качества и тестируется на разных этапах производства, под строгим надзором специалистов компании. Проведенные испытания наших имплантатов на механическую прочность продемонстрировали максимальные показатели выдерживаемой нагрузки в сравнении с продукцией других компаний.

Новые узкие имплантаты диаметром **3.3 мм** открывают широкие возможности в восстановительной стоматологии и предлагают следующие преимущества:

* Подана заявка на патент



Одинаковое соединение (2,44 мм)

Узкая верхняя часть.

Микрорезьба

Уменьшение нагрузки в зоне альвеолярного гребня

Прогрессивная и поддерживающая резьба самонарезающих имплантатов

Превосходные характеристики сцепления с костью

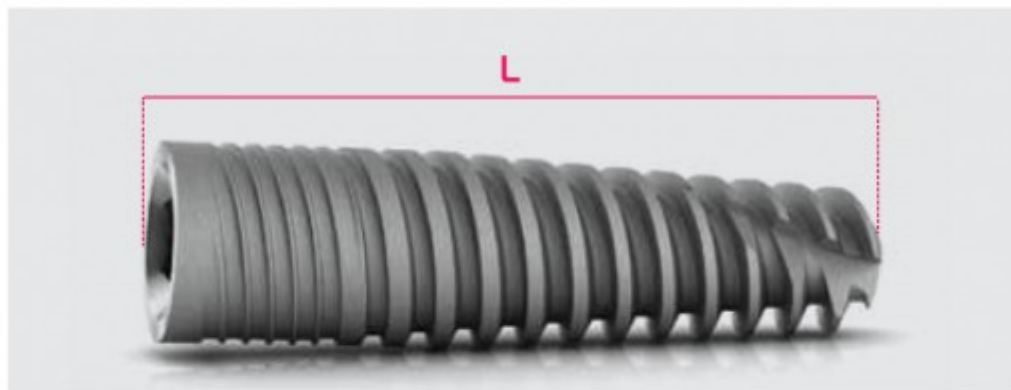
Высокая первичная стабильность

Эффективный режущий апекс

Увеличение биологического расстояния

Все указанные преимущества, открывают новые обширные возможности для достижения превосходных эстетических показателей.

Ø
3.3



Ø 3.3mm Процедура имплантации

	Тип кости D1,D2				Тип кости D3,D4			
Скорость сверления (RPM)	1200-1500	900-1200	700-900	700-500	1200-1500	900-1200	700-900	
Диаметр	Ø 1.90	Ø 2	Ø 2.5	Ø 2.8	Ø 1.90	Ø 2	Ø 2.5	

2.44^{соединение} мм

различные варианты длины - 10 мм, 11,5 мм, 13 мм и 16 мм.
Одинаковое соединение для имплантатов всех диаметров.

Размер внутреннего шестигранного соединительного винта одинаков для имплантатов любого диаметра, от 3,30 до 6 мм, позволяя врачам свободно выбирать и варьировать ортопедические компоненты.

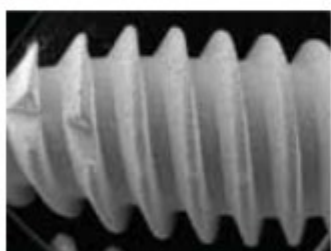
Таким образом, устраняется необходимость использования с имплантатами конкретного диаметра только специальных, подходящих компонентов.

Мы предлагаем одну удобную систему, подходящую для имплантатов любого диаметра.

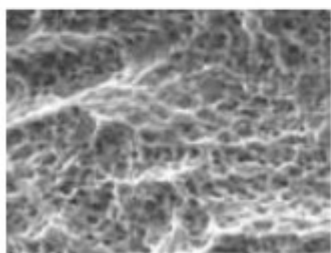
Одинаковое соединение | устраняет необходимость в использовании различных компонентов для узкой, стандартной или широкой платформы.

Одинаковый винт | устраняет необходимость в использовании специальных узких винтов для узких имплантатов.

Отсутствие цветового кодирования | устраняет необходимость в различении диаметра соединения имплантата.



Материал изготовления биосовместимый титановый сплав Ti 6Al 4V ELI, отвечающий требованиям стандарта ASTM F136. Качество поверхности оценивалось методом рентгеновской фотоэмиссионной спектроскопии и сканирующей растровой микроскопии с анализом типичных химических элементов (без неожиданных элементов).



Вся поверхность имплантата проходит пескоструйную обработку и травление кислотой с показателями шероховатости от 1,8 до 2,2μ и морфологии отверстий в диапазоне от 2 до 40 μ.



Испытания на механическую прочность

Благодаря специальной конструкции имплантатов:

- показатель средней статической нагрузки составляет 666 Н
- усталостная прочность имплантатов в ходе испытаний составила 340 Н для 5 млн циклов.

Испытания на статическую и усталостную нагрузку, проведенные на имплантатах диаметром 3,3 мм в лаборатории Технион (Хайфа, Израиль), продемонстрировали исключительно высокую устойчивость к нагрузке при большем количестве циклов в сравнении с имплантатами других производителей.

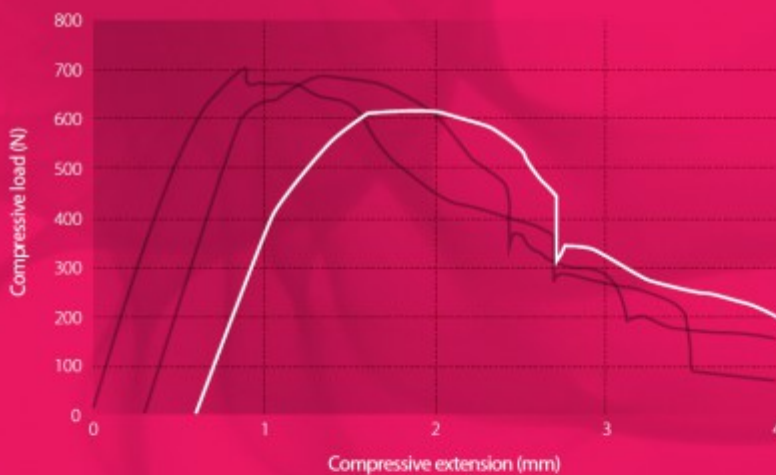
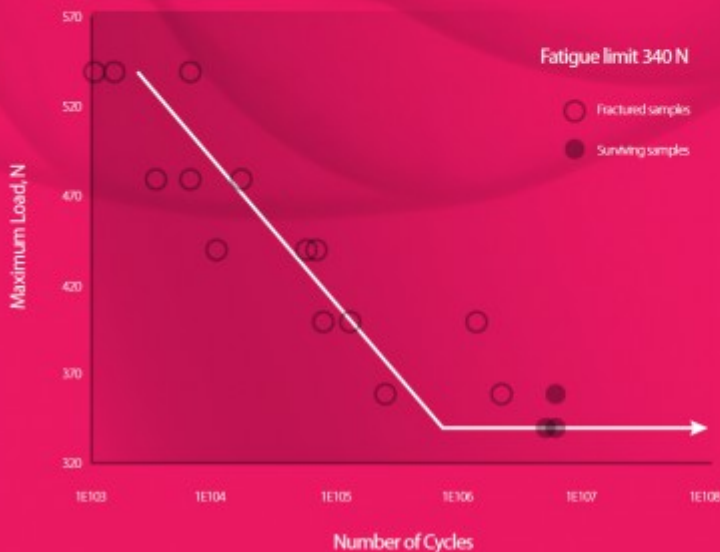


Fig. 4. Static loading curve



Упаковка:

Цветные крышки для моментальной идентификации диаметра имплантата.

Пропечатанные на крышке длина и диаметр имплантата.

Каждый имплантат упакован в герметичную стерильную упаковку и обтянут термоусадочной плёнкой для достижения абсолютной герметичности.

